



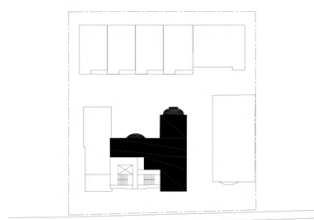
PERCY  
ROBERTSON

SUPERFICIE 2 321 pi<sup>2</sup>

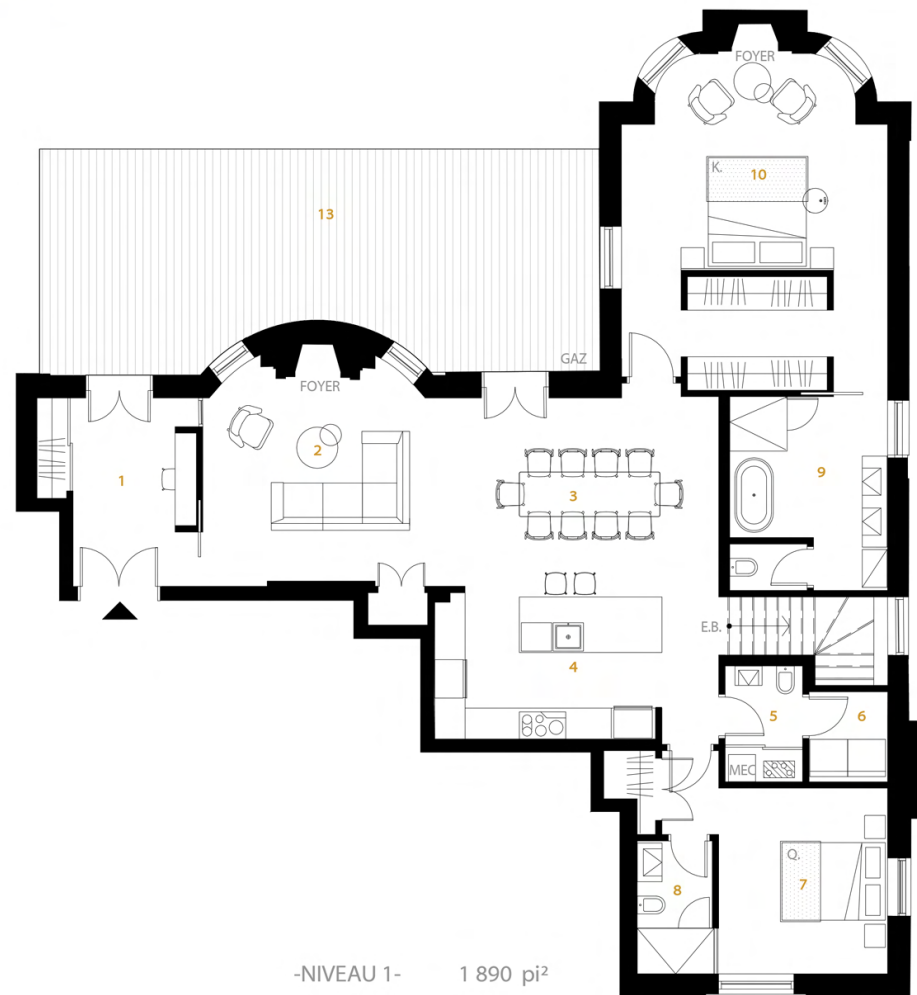
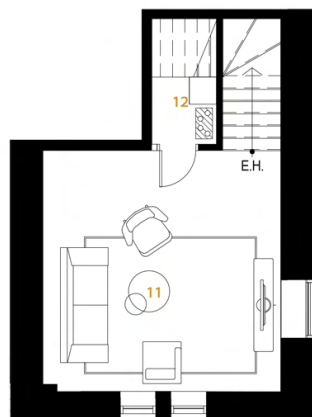
PERCY 101  
2 CHAMBRES

2017 | 12 | 04

1	VESTIBULE	10' - 9"	X	12' - 2"	117 pi <sup>2</sup>
2	SALON	14' - 4"	X	14' - 11"	193 pi <sup>2</sup>
3	SALLE À MANGER	18' - 11"	X	13' - 1"	234 pi <sup>2</sup>
4	CUISINE	18' - 4"	X	10' - 2"	182 pi <sup>2</sup>
5	WC	5' - 0"	X	7' - 6"	37 pi <sup>2</sup>
6	LAVAGE	5' - 1"	X	5' - 10"	29 pi <sup>2</sup>
7	CHAMBRE	10' - 10"	X	13' - 11"	159 pi <sup>2</sup>
8	SALLE DE BAIN	4' - 10"	X	8' - 7"	42 pi <sup>2</sup>
9	SALLE DE BAIN	10' - 2"	X	12' - 5"	127 pi <sup>2</sup>
10	CHAMBRE	17' - 2"	X	21' - 11"	347 pi <sup>2</sup>
11	PERCY 101	15' - 4"	X	16' - 4"	242 pi <sup>2</sup>
12	MECANIQUE	4' - 2"	X	8' - 0"	33 pi <sup>2</sup>
13	TERRASSE	14' - 7"	X	36' - 0"	559 pi <sup>2</sup>



-REZ-DE-JARDIN- 431 pi<sup>2</sup>



-NIVEAU 1- 1 890 pi<sup>2</sup>

La taille des pièces et la superficie brute affichée sur les plans sont approximatives et peuvent changer sans préavis. Les gaines mécaniques et les composantes structurelles peuvent être ajoutées ou enlevées. La superficie brute de toutes les unités comprend: les murs extérieurs et la moitié des cloisons partagées entre les unités, les couloirs et les escaliers de sortie. Les places de stationnement sont exclues du calcul. Les aménagements intérieurs et les configurations présentés sont à titre indicatif. Les terrasses, les balcons et les espaces extérieurs sont exclus de la superficie brute des unités.