



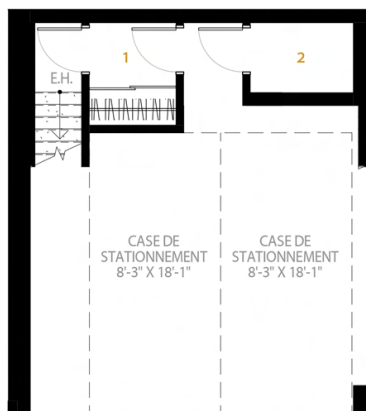
PERCY ROBERTSON

### TOWNHOUSE 5 3 CHAMBRES

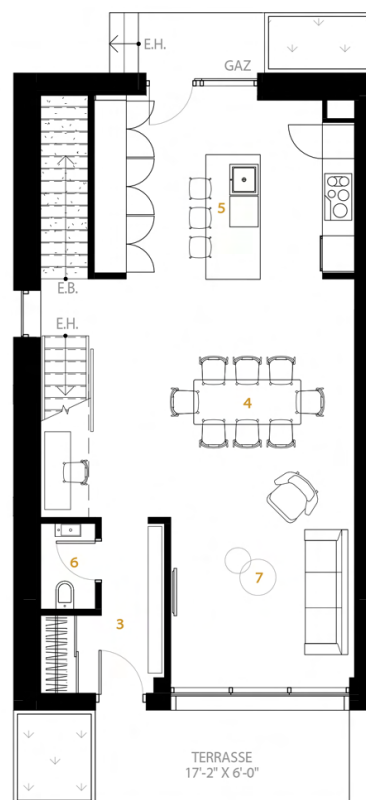
2017|12|04

SUPERFICIE 2 750 pi<sup>2</sup>

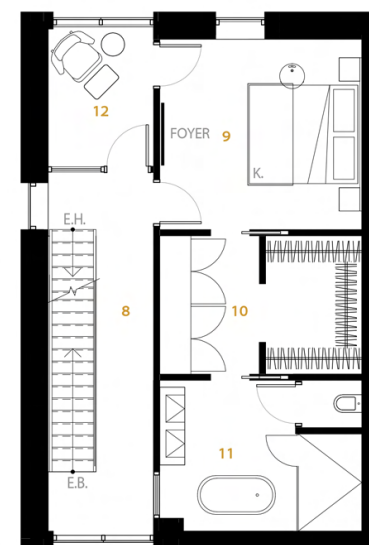
-SOUS-SOL 1- STATIONNEMENT 147 pi<sup>2</sup>



-NIVEAU 1- 913 pi<sup>2</sup>



-NIVEAU 2- 777 pi<sup>2</sup>



1	VESTIBULE	5'-7"	X	6'-7"	37 pi <sup>2</sup>
2	SALLE MÉC.	6'-8"	X	4'-10"	30 pi <sup>2</sup>
3	VESTIBULE	7'-11"	X	11'-3"	64 pi <sup>2</sup>
4	SALLE À MANGER	20'-2"	X	15'-5"	310 pi <sup>2</sup>
5	CUISINE	16'-9"	X	12'-2"	194 pi <sup>2</sup>
6	WC	3'-6"	X	5'-6"	19 pi <sup>2</sup>
7	SALON	11'-10"	X	10'-3"	121 pi <sup>2</sup>
8	CIRCULATION	7'-1"	X	23'-10"	162 pi <sup>2</sup>
9	CHAMBRE	13'-0"	X	12'-7"	160 pi <sup>2</sup>
10	WALK-IN	13'-0"	X	8'-11"	114 pi <sup>2</sup>
11	SALLE DE BAIN	13'-0"	X	9'-8"	125 pi <sup>2</sup>
12	BUREAU	6'-9"	X	8'-10"	60 pi <sup>2</sup>
13	CIRCULATION	6'-9"	X	14'-3"	96 pi <sup>2</sup>
14	CHAMBRE 3	12'-7"	X	12'-6"	154 pi <sup>2</sup>
15	WALK-IN	7'-2"	X	5'-1"	37 pi <sup>2</sup>
16	SALLE DE BAIN	7'-2"	X	14'-2"	101 pi <sup>2</sup>
17	CHAMBRE 2	13'-0"	X	14'-0"	159 pi <sup>2</sup>
18	BALCON	6'-6"	X	2'-9"	18 pi <sup>2</sup>
19	BALCON	6'-10"	X	5'-11"	40 pi <sup>2</sup>
20	LAVAGE	5'-5"	X	5'-0"	27 pi <sup>2</sup>
21	SORTIE AU TOIT	7'-2"	X	12'-10"	91 pi <sup>2</sup>
22	TERRASSE	12'-6"	X	31'-3"	366 pi <sup>2</sup>
23	SALLE MÉC.	3'-6"	X	7'-8"	23 pi <sup>2</sup>

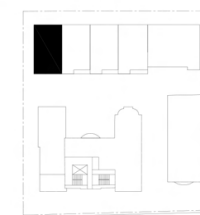
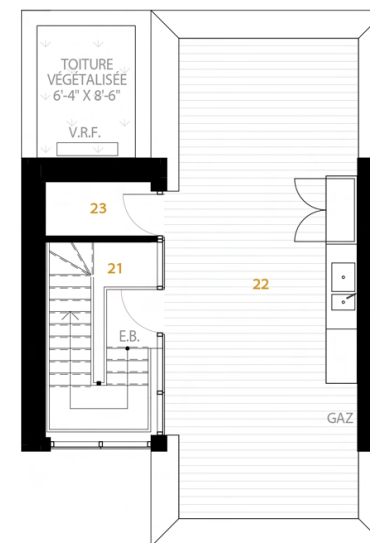
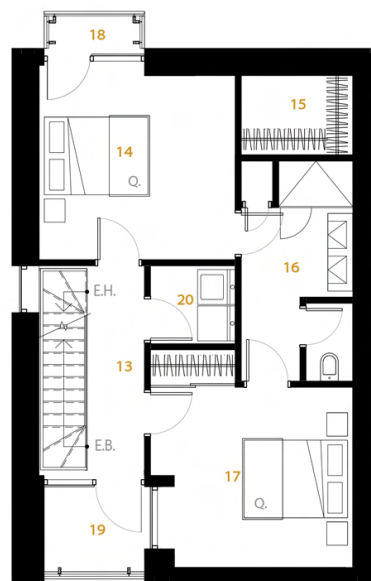
La taille des pièces et la superficie brute affichée sur les plans sont approximatives et peuvent changer sans préavis. Les gaines mécaniques et les composants structurelles peuvent être ajoutées ou enlevées. La superficie brute de toutes les unités comprend: les murs extérieurs et la moitié des cloisons partagées entre les unités, les couloirs et les escaliers de sortie. Les places de stationnement sont exclus du calcul. Les aménagements intérieurs et les configurations présentés sont à titre indicatif. Les terrasses, les balcons et les espaces extérieurs sont exclus de la superficie brute des unités.

SUPERFICIE 2 750 pi<sup>2</sup>

-NIVEAU 3- 737 pi<sup>2</sup>

-NIVEAU 4- 176 pi<sup>2</sup>

1	VESTIBULE	5'-7"	X	6'-7"	37 pi <sup>2</sup>
2	SALLE MÉC.	6'-8"	X	4'-10"	30 pi <sup>2</sup>
3	VESTIBULE	7'-11"	X	11'-3"	64 pi <sup>2</sup>
4	SALLE À MANGER	20'-2"	X	15'-5"	310 pi <sup>2</sup>
5	CUISINE	16'-9"	X	12'-2"	194 pi <sup>2</sup>
6	WC	3'-6"	X	5'-6"	19 pi <sup>2</sup>
7	SALON	11'-10"	X	10'-3"	121 pi <sup>2</sup>
8	CIRCULATION	7'-1"	X	23'-10"	162 pi <sup>2</sup>
9	CHAMBRE	13'-0"	X	12'-7"	160 pi <sup>2</sup>
10	WALK-IN	13'-0"	X	8'-11"	114 pi <sup>2</sup>
11	SALLE DE BAIN	13'-0"	X	9'-8"	125 pi <sup>2</sup>
12	BUREAU	6'-9"	X	8'-10"	60 pi <sup>2</sup>
13	CIRCULATION	6'-9"	X	14'-3"	96 pi <sup>2</sup>
14	CHAMBRE 3	12'-7"	X	12'-6"	154 pi <sup>2</sup>
15	WALK-IN	7'-2"	X	5'-1"	37 pi <sup>2</sup>
16	SALLE DE BAIN	7'-2"	X	14'-2"	101 pi <sup>2</sup>
17	CHAMBRE 2	13'-0"	X	14'-0"	159 pi <sup>2</sup>
18	BALCON	6'-6"	X	2'-9"	18 pi <sup>2</sup>
19	BALCON	6'-10"	X	5'-11"	40 pi <sup>2</sup>
20	LAVAGE	5'-5"	X	5'-0"	27 pi <sup>2</sup>
21	SORTIE AU TOIT	7'-2"	X	12'-10"	91 pi <sup>2</sup>
22	TERRASSE	12'-6"	X	31'-3"	366 pi <sup>2</sup>
23	SALLE MÉC.	3'-6"	X	7'-8"	23 pi <sup>2</sup>



La taille des pièces et la superficie brute affichée sur les plans sont approximatives et peuvent changer sans préavis. Les gaines mécaniques et les composantes structurelles peuvent être ajoutées ou enlevées. La superficie brute de toutes les unités comprend: les murs extérieurs et la moitié des cloisons partagées entre les unités, les couloirs et les escaliers de sortie. Les places de stationnement sont exclus du calcul. Les aménagements intérieurs et les configurations présentés sont à titre indicatif. Les terrasses, les balcons et les espaces extérieurs sont exclus de la superficie brute des unités.