

PERCY
ROBERTSON

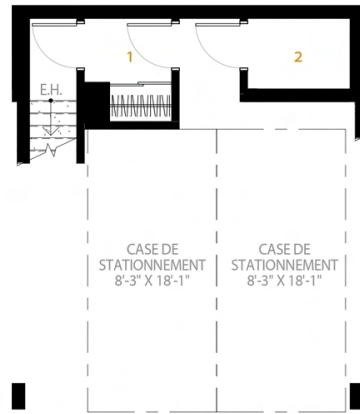
TOWNHOUSE 4
3 CHAMBRES

2017 | 12 | 04

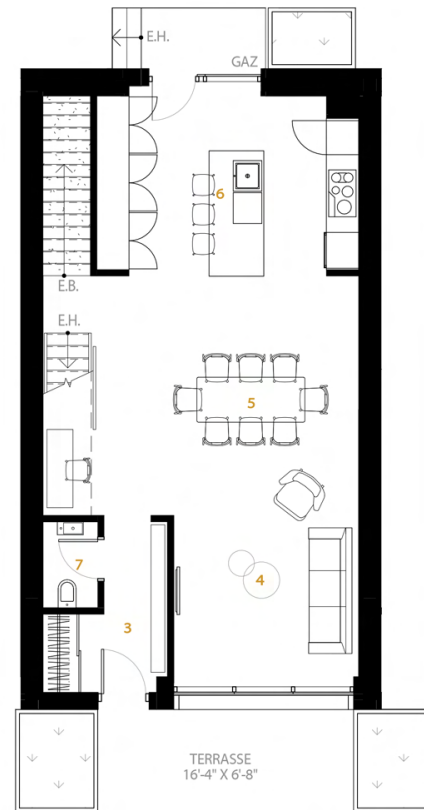
SUPERFICIE 2 620 pi²

1	VESTIBULE	5'-7"	X	6'-7"	33 pi ²
2	SALLE MÉC.	6'-7"	X	4'-10"	30 pi ²
3	VESTIBULE	7'-11"	X	11'-7"	65 pi ²
4	SALON	11'-10"	X	10'-4"	122 pi ²
5	SALLE À MANGER	20'-2"	X	26'-10"	343 pi ²
6	CUISINE	16'-9"	X	12'-2"	194 pi ²
7	WC	3'-6"	X	5'-6"	19 pi ²
8	CIRCULATION	6'-9"	X	23'-10"	161 pi ²
9	CHAMBRE	13'-0"	X	12'-7"	160 pi ²
10	WALK-IN	13'-0"	X	8'-11"	114 pi ²
11	SALLE DE BAIN	13'-0"	X	9'-8"	125 pi ²
12	BUREAU	6'-9"	X	8'-10"	60 pi ²
13	CIRCULATION	6'-9"	X	14'-3"	96 pi ²
14	CHAMBRE 3	12'-7"	X	12'-6"	154 pi ²
15	WALK-IN	7'-2"	X	5'-1"	37 pi ²
16	SALLE DE BAIN	7'-2"	X	14'-2"	101 pi ²
17	CHAMBRE 2	13'-0"	X	14'-0"	159 pi ²
18	BALCON	6'-5"	X	2'-9"	18 pi ²
19	BALCON	6'-10"	X	5'-11"	40 pi ²
20	LAVAGE	5'-5"	X	5'-0"	27 pi ²
21	SORTIE AU TOIT	7'-2"	X	12'-10"	91 pi ²
22	TERRASSE	12'-6"	X	31'-4"	376 pi ²
23	MECANIQUE	7'-8"	X	3'-6"	23 pi ²

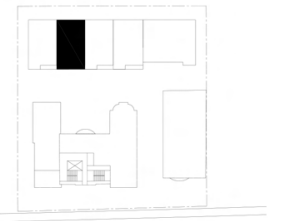
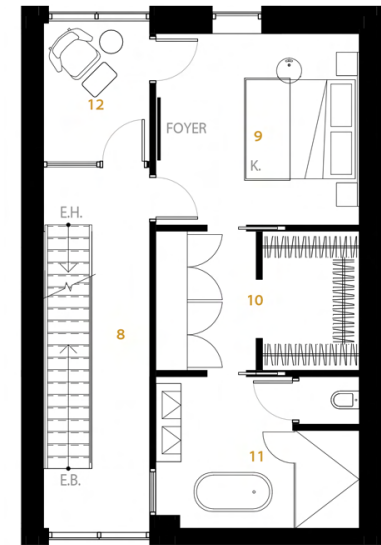
-SOUS-SOL 1-
STATIONNEMENT 135 pi²



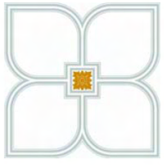
-NIVEAU 1- 869 pi²



-NIVEAU 2- 741 pi²



La taille des pièces et la superficie brute affichée sur les plans sont approximatives et peuvent changer sans préavis. Les gaines mécaniques et les composantes structurales peuvent être ajoutées ou enlevées. La superficie brute de toutes les unités comprend: les murs extérieurs et la moitié des cloisons partagées entre les unités, les couloirs et les escaliers de sortie. Les places de stationnement sont exclues du calcul. Les aménagements intérieurs et les configurations présentés sont à titre indicatif. Les terrasses, les balcons et les espaces extérieurs sont exclus de la superficie brute des unités.



PERCY
ROBERTSON

SUPERFICIE 2 620 pi²

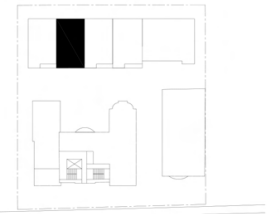
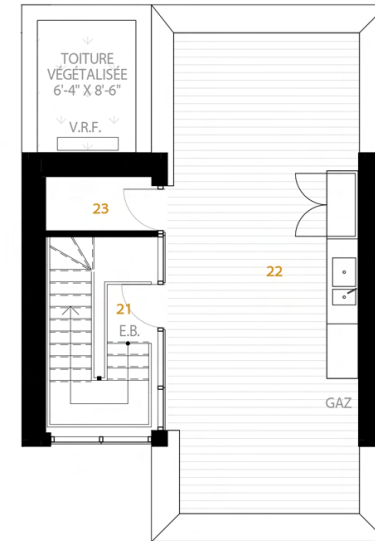
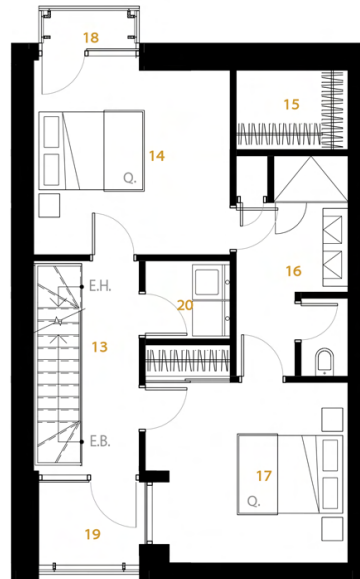
TOWNHOUSE 4
3 CHAMBRES

2017 | 12 | 04

-NIVEAU 3- 702 pi²

-NIVEAU 4- 173 pi²

1	VESTIBULE	5'-7"	X	6'-7"	33 pi ²
2	SALLE MÉC.	6'-7"	X	4'-10"	30 pi ²
3	VESTIBULE	7'-11"	X	11'-7"	65 pi ²
4	SALON	11'-10"	X	10'-4"	122 pi ²
5	SALLE À MANGER	20'-2"	X	26'-10"	343 pi ²
6	CUISINE	16'-9"	X	12'-2"	194 pi ²
7	WC	3'-6"	X	5'-6"	19 pi ²
8	CIRCULATION	6'-9"	X	23'-10"	161 pi ²
9	CHAMBRE	13'-0"	X	12'-7"	160 pi ²
10	WALK-IN	13'-0"	X	8'-11"	114 pi ²
11	SALLE DE BAIN	13'-0"	X	9'-8"	125 pi ²
12	BUREAU	6'-9"	X	8'-10"	60 pi ²
13	CIRCULATION	6'-9"	X	14'-3"	96 pi ²
14	CHAMBRE 3	12'-7"	X	12'-6"	154 pi ²
15	WALK-IN	7'-2"	X	5'-1"	37 pi ²
16	SALLE DE BAIN	7'-2"	X	14'-2"	101 pi ²
17	CHAMBRE 2	13'-0"	X	14'-0"	159 pi ²
18	BALCON	6'-5"	X	2'-9"	18 pi ²
19	BALCON	6'-10"	X	5'-11"	40 pi ²
20	LAVAGE	5'-5"	X	5'-0"	27 pi ²
21	SORTIE AU TOIT	7'-2"	X	12'-10"	91 pi ²
22	TERRASSE	12'-6"	X	31'-4"	376 pi ²
23	MECANIQUE	7'-8"	X	3'-6"	23 pi ²



La taille des pièces et la superficie brute affichée sur les plans sont approximatives et peuvent changer sans préavis. Les gaines mécaniques et les composantes structurales peuvent être ajoutées ou enlevées. La superficie brute de toutes les unités comprend: les murs extérieurs et la moitié des cloisons partagées entre les unités, les couloirs et les escaliers de sortie. Les places de stationnement sont exclues du calcul. Les aménagements intérieurs et les configurations présentés sont à titre indicatif. Les terrasses, les balcons et les espaces extérieurs sont exclus de la superficie brute des unités.