



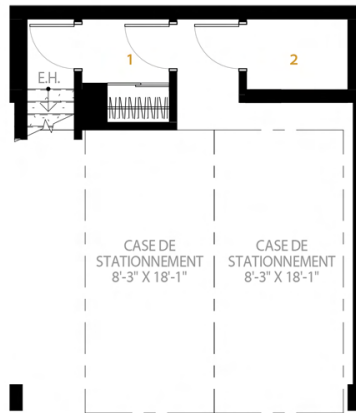
PERCY
ROBERTSON

TOWNHOUSE 3
3 CHAMBRES

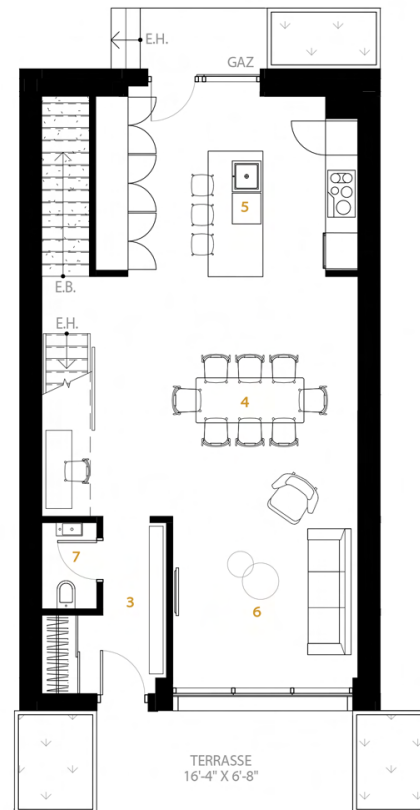
2017 | 12 | 04

— SUPERFICIE 2 621 pi² —

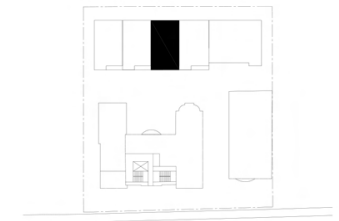
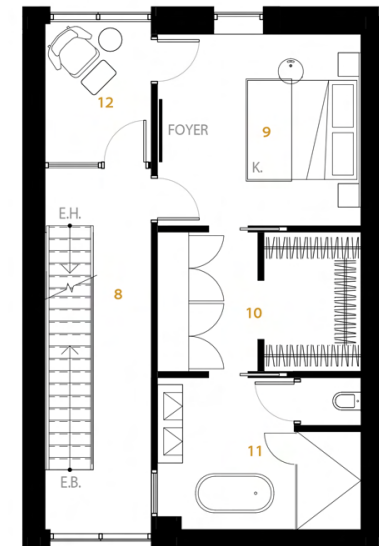
-SOUS-SOL 1-
STATIONNEMENT 135 pi²



-NIVEAU 1- 869 pi²

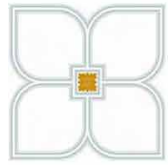


-NIVEAU 2- 741 pi²



1	VESTIBULE	5'-7"	X	6'-7"	33 pi ²
2	SALLE MÉC.	6'-6"	X	4'-6"	29 pi ²
3	VESTIBULE	7'-11"	X	11'-4"	64 pi ²
4	SALLE À MANGER	20'-2"	X	26'-10"	344 pi ²
5	CUISINE	16'-9"	X	12'-2"	194 pi ²
6	SALON	11'-10"	X	10'-4"	122 pi ²
7	W.C.	3'-6"	X	5'-6"	19 pi ²
9	CHAMBRE	13'-0"	X	13'-8"	164 pi ²
10	WALK-IN	13'-0"	X	8'-11"	114 pi ²
11	SALLE DE BAIN	13'-0"	X	9'-8"	125 pi ²
12	BUREAU	6'-9"	X	8'-10"	60 pi ²
13	CIRCULATION	6'-9"	X	14'-3"	96 pi ²
14	CHAMBRE 3	12'-7"	X	12'-6"	154 pi ²
15	WALK-IN	7'-2"	X	5'-1"	37 pi ²
16	SALLE DE BAIN	7'-2"	X	14'-2"	101 pi ²
17	CHAMBRE 2	13'-0"	X	14'-0"	159 pi ²
18	BALCON	6'-6"	X	2'-9"	18 pi ²
19	BALCON	6'-10"	X	5'-11"	40 pi ²
20	LAVAGE	5'-5"	X	5'-0"	27 pi ²
21	SORTIE AU TOIT	7'-2"	X	12'-10"	91 pi ²
22	TERRASSE	12'-6"	X	31'-3"	379 pi ²
23	MECANIQUE	7'-8"	X	3'-6"	23 pi ²

La taille des pièces et la superficie brute affichée sur les plans sont approximatives et peuvent changer sans préavis. Les gaines mécaniques et les composantes structurelles peuvent être ajoutées ou enlevées. La superficie brute de toutes les unités comprend: les murs extérieurs et la moitié des cloisons partagées entre les unités, les couloirs et les escaliers de sortie. Les places de stationnement sont exclues du calcul. Les aménagements intérieurs et les configurations présentés sont à titre indicatif. Les terrasses, les balcons et les espaces extérieurs sont exclus de la superficie brute des unités.



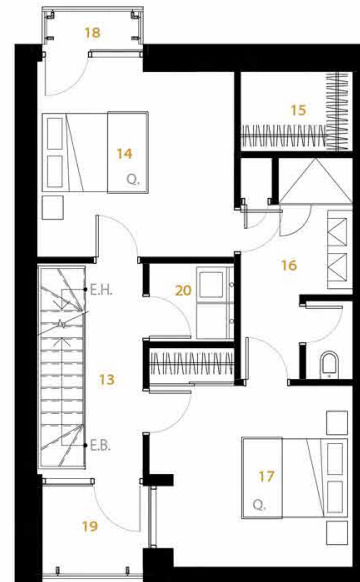
PERCY
ROBERTSON

SUPERFICIE 2 621 pi²

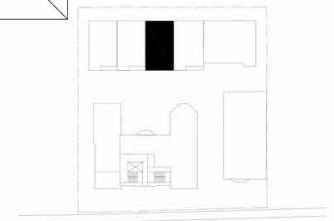
TOWNHOUSE 3
3 CHAMBRES

1	VESTIBULE	5'-7"	X	6'-7"	33 pi ²
2	SALLE MÉC.	6'-6"	X	4'-6"	29 pi ²
3	VESTIBULE	7'-11"	X	11'-4"	64 pi ²
4	SALLE À MANGER	20'-2"	X	26'-10"	344 pi ²
5	CUISINE	16'-9"	X	12'-2"	194 pi ²
6	SALON	11'-10"	X	10'-4"	122 pi ²
7	W.C.	3'-6"	X	5'-6"	19 pi ²
9	CHAMBRE	13'-0"	X	13'-8"	164 pi ²
10	WALK-IN	13'-0"	X	8'-11"	114 pi ²
11	SALLE DE BAIN	13'-0"	X	9'-8"	125 pi ²
12	BUREAU	6'-9"	X	8'-10"	60 pi ²
13	CIRCULATION	6'-9"	X	14'-3"	96 pi ²
14	CHAMBRE 3	12'-7"	X	12'-6"	154 pi ²
15	WALK-IN	7'-2"	X	5'-1"	37 pi ²
16	SALLE DE BAIN	7'-2"	X	14'-2"	101 pi ²
17	CHAMBRE 2	13'-0"	X	14'-0"	159 pi ²
18	BALCON	6'-6"	X	2'-9"	18 pi ²
19	BALCON	6'-10"	X	5'-11"	40 pi ²
20	LAVAGE	5'-5"	X	5'-0"	27 pi ²
21	SORTIE AU TOIT	7'-2"	X	12'-10"	91 pi ²
22	TERRASSE	12'-6"	X	31'-3"	379 pi ²
23	MECANIQUE	7'-8"	X	3'-6"	23 pi ²

-NIVEAU 3- 702 pi²



-NIVEAU 4- 173 pi²



La taille des pièces et la superficie brute affichée sur les plans sont approximatives et peuvent changer sans préavis. Les gaines mécaniques et les composantes structurelles peuvent être ajoutées ou enlevées. La superficie brute de toutes les unités comprend: les murs extérieurs et la moitié des cloisons partagées entre les unités, les couloirs et les escaliers de sortie. Les places de stationnement sont exclues du calcul. Les aménagements intérieurs et les configurations présentés sont à titre indicatif. Les terrasses, les balcons et les espaces extérieurs sont exclus de la superficie brute des unités.