



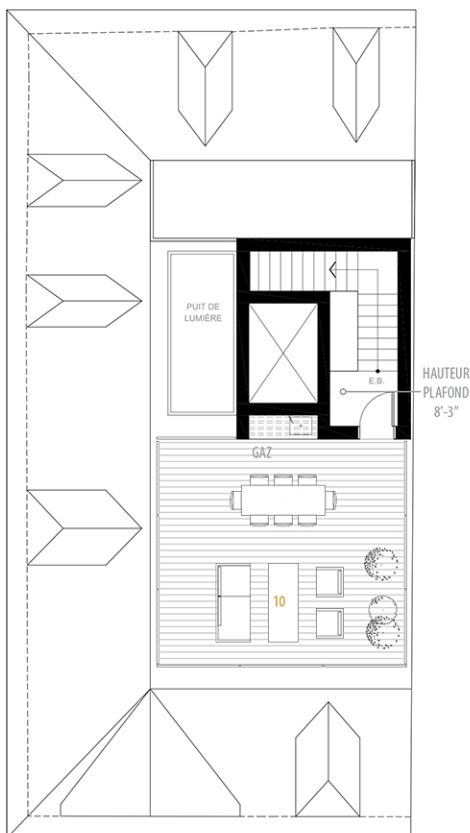
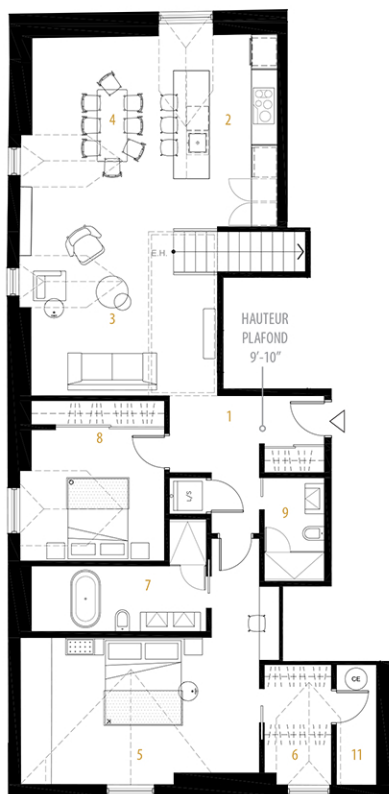
PERCY
ROBERTSON

UNITÉ ROBERTSON 401

2 CHAMBRES

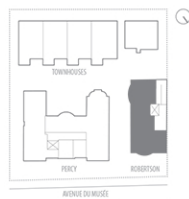
- NIVEAU 1 -
1619 pi²

- NIVEAU 2 -
157 pi²



SUPERFICIE | 1 776 pi²

- | | | | | |
|--------------------------------------|-------------------------------------|--------------------------------|-------------------------------------|---|
| 1 VESTIBULE
5'-5" X 4'-0" | 2 CUISINE
8'-8" X 16'-0" | 3 SÉJOUR
15'-6" X 11'-5" | 4 SALLE À MANGER
11'-9" X 16'-4" | 5 CHAMBRE 1
17'-4" X 12'-3" |
| 6 WALK-IN
5'-7" X 10'-0" | 7 SALLE DE BAIN 1
14'-7" X 5'-5" | 8 CHAMBRE 2
12'-1" X 13'-2" | 9 SALLE DE BAIN 2
5'-0" X 8'-8" | 10 TERRASSE TOITURE
20'-10" X 19'-0" (405pi ²) |
| 11 SALLE MÉCANIQUE
3'-4" X 10'-0" | | | | |



La taille des pièces et la superficie brute affichée sur les plans sont approximatives et peuvent changer sans préavis. Les gaines mécaniques et les composants structurels peuvent être ajoutés ou enlevés. La superficie brute de toutes les unités comprend: les murs extérieurs et la moitié des cloisons partagées entre les unités, les couloirs et les escaliers de sortie. Les places de stationnement, la surface occupée par les ascenseurs communs, les rangements situés en sous-sol, les terrasses et les balcons sont exclus du calcul. Les aménagements intérieurs et les configurations présentés sont à titre indicatif.