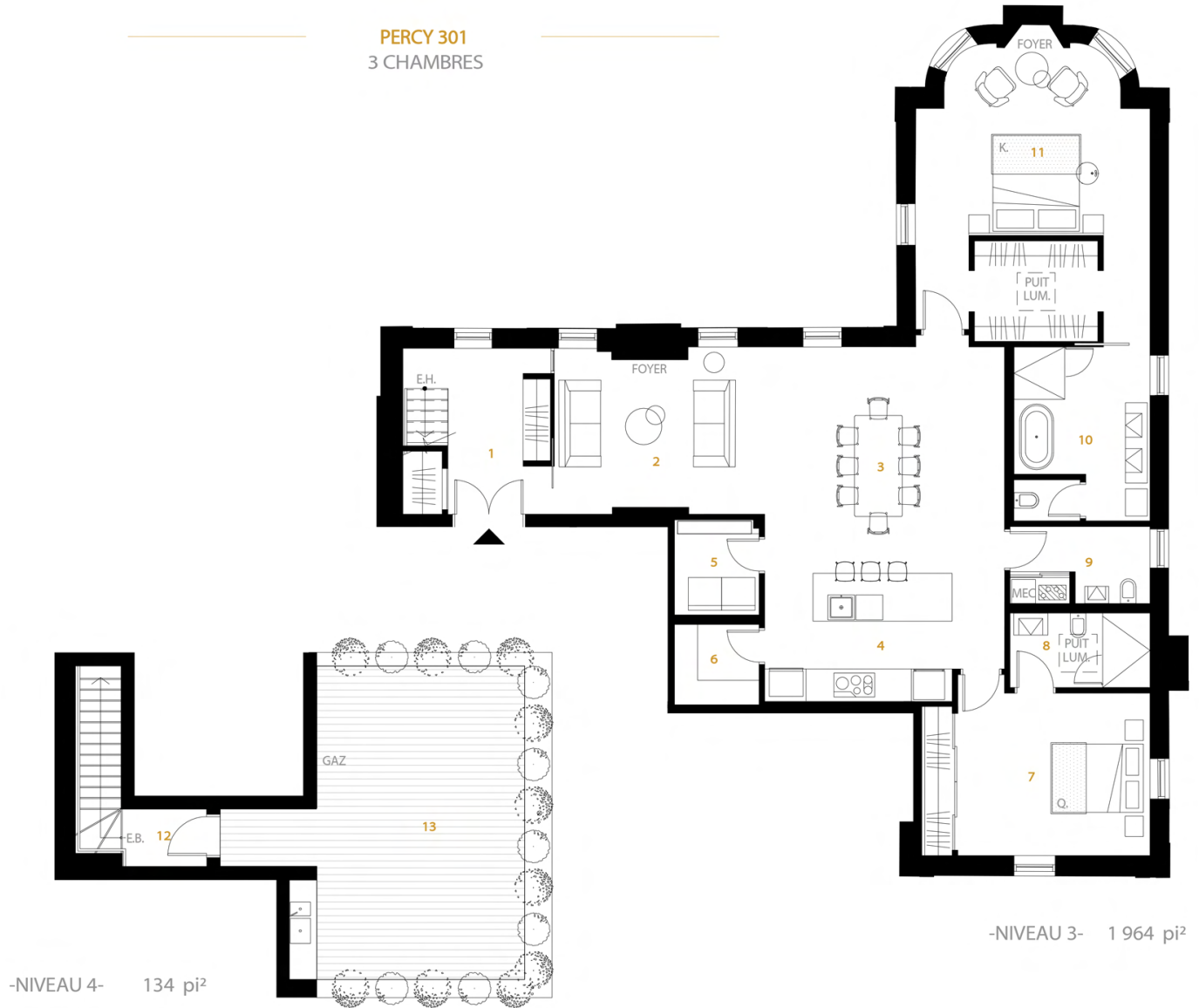


PERCY ROBERTSON

SUPERFICIE 2 098 pi<sup>2</sup>

PERCY 301  
3 CHAMBRES

1	VESTIBULE	7'-5" X 12'-2"	89 pi <sup>2</sup>
2	SALON	15'-5" X 12'-3"	182 pi <sup>2</sup>
3	SALLE À MANGER	17'-6" X 16'-9"	282 pi <sup>2</sup>
4	CUISINE	17'-11" X 10'-0"	166 pi <sup>2</sup>
5	LAVAGE	6'-2" X 6'-11"	43 pi <sup>2</sup>
6	PANTRY	6'-2" X 5'-7"	35 pi <sup>2</sup>
7	CHAMBRE 3	16'-6" X 13'-3"	198 pi <sup>2</sup>
8	SALLE DE BAIN	10'-3" X 5'-5"	56 pi <sup>2</sup>
9	WC	10'-3" X 5'-7"	58 pi <sup>2</sup>
10	SALLE DE BAIN	9'-11" X 12'-9"	126 pi <sup>2</sup>
11	CHAMBRE	17'-2" X 23'-2"	349 pi <sup>2</sup>
12	SORTIE AU TOIT	14'-8" X 9'-7"	75 pi <sup>2</sup>
13	TERRASSE AU TOIT	15'-3" X 23'-0"	349 pi <sup>2</sup>



-NIVEAU 4- 134 pi<sup>2</sup>

-NIVEAU 3- 1 964 pi<sup>2</sup>

La taille des pièces et la superficie brute affichée sur les plans sont approximatives et peuvent changer sans préavis. Les gaines mécaniques et les composantes structurales peuvent être ajoutées ou enlevées. La superficie brute de toutes les unités comprend: les murs extérieurs et la moitié des cloisons partagées entre les unités, les couloirs et les escaliers de sortie. Les places de stationnement sont exclues du calcul. Les aménagements intérieurs et les configurations présentés sont à titre indicatif. Les terrasses, les balcons et les espaces extérieurs sont exclus de la superficie brute des unités.